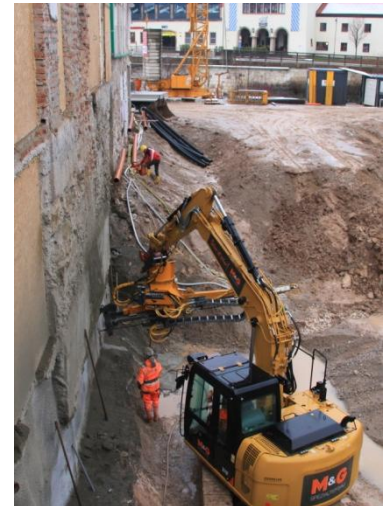


# Schwabenwirt Berchtesgaden Baugrubenverbau

# M&G

## SPEZIALTIEFBAU

Mayer & Gelloz  
Spezialtiefbau GmbH  
Hauptstraße 5  
D-83324 Ruhpolding



## Projektbeschreibung

Für die Errichtung der Tiefgarage des geplanten Hotelanbaus war ein bis zu 6,50m tiefer Baugrubenabschluss erforderlich. Der Baugrubenabschluss wurde mit einer 10:1 geneigten, bewehrten Spritzbetonschale und ungespannten Ankern (Nagelwand) ausgeführt werden.

„Die Unterfangungen des Bestandsgebäudes erfolgten als konventionelle rückverankerte Spritzbetonunterfangungen.“

### Leistung:

- 231 Injektionsbohranker Ø32mm bis 7,00m Länge
- 20 Injektionslanzen Ø32mm bis 3,00m Länge
- 360t Spritzbeton
- Ausführungsplanung

### Besonderheiten:

komplette Baugrubenlösung inkl. Planung

## Info

### Bauherr:

Frau Dr. Jitka Ptacek  
Herr Milos Ptacek  
Am Zellerbach 3 1/2  
83471 Berchtesgaden

### Bauleitung:

Planungsbüro  
Dipl.-Ing. Martin Schinagl  
Heubergstraße 8  
83395 Freilassing

### Ausführung:

M&G Spezialtiefbau  
Hauptstraße 5  
83324 Ruhpolding

### Bauzeit:

November – Dezember 2017