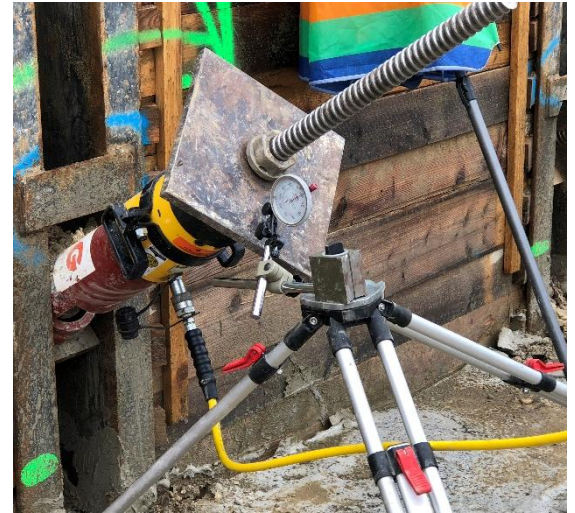
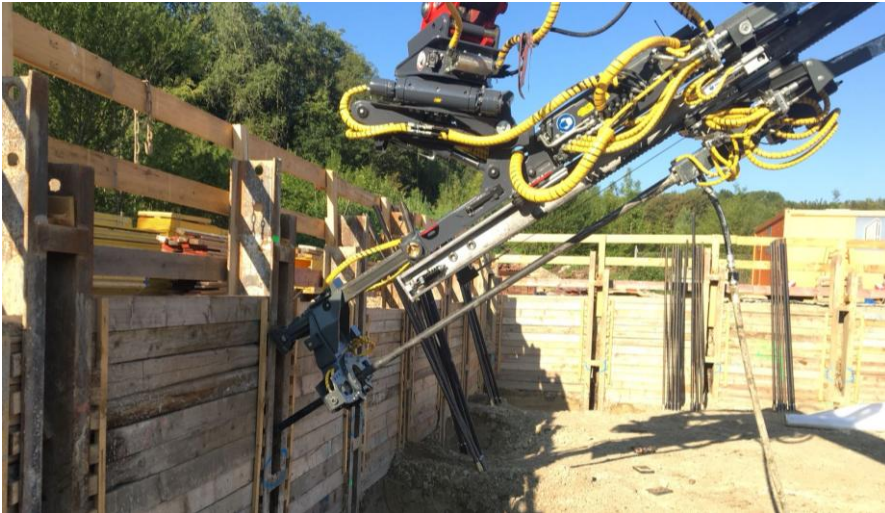


Klinikum Großhadern München Baugrubenverbau



SPEZIALTIEFBAU

Mayer & Gelloz
Spezialtiefbau GmbH
Hauptstraße 5
D-83324 Ruhpolding



Projektbeschreibung

Im Rahmen eines Neubaus am Klinikum der München – Großhadern wurde ein bis zu 6,50m tiefer temporärer Baugrubenabschluss als Berliner Verbau hergestellt. Nachdem die Träger eingestellt und der Aushub bis zur ersten Etappe erfolgt war, konnte durch unsere Firma der Einbau von 48 vorgespannten Anker Ischebeck TITAN 40/16 durchgeführt werden. Diese wurden nach dem Aushärten allesamt durch einen Prüfzyklus geführt und anschließend mit der festgelegten Vorspannkraft belastet und festgezogen.

Leistung:

- Sämtliche Schweißarbeiten der versenkten Ankerkopfkonstruktion
- Einbohren von 48 Anker Typ Ischebeck TITAN 40/16 Länge bis 19,00m zzgl. Überstand, insgesamt ca. 900 Laufmeter
- Abnahmeprüfung nach DIN 1537 inkl. Dokumentation

Besonderheiten:

Subunternehmerleistung für Fa. Schauback Spezialtiefbau GmbH, Mainburg

Info

Bauherr:	Freistaat Bayern Staatliches Bauamt II Ludwigstraße 18 80539 München
Bauleitung:	Gebr. Schmölzl Wappachweg 27 83455 Bayerisch Gmain
Ausführung:	M&G Spezialtiefbau Hauptstraße 5 83324 Ruhpolding
Bauzeit:	Juli-August 2018