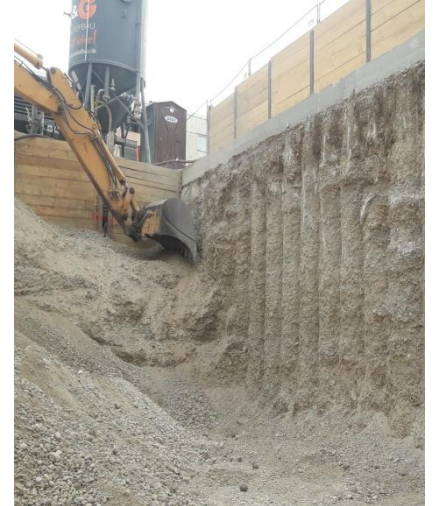


OF 238 München Baugrubenverbau



SPEZIALTIEFBAU

Mayer & Gelloz
Spezialtiefbau GmbH
Hauptstraße 5
D-83324 Ruhpolding



Projektbeschreibung

Für die Errichtung der zweigeschossigen Tiefgarage der Wohnüberabauung war ein bis zu 6,90m tiefer Baugrubenabschluss erforderlich. Der Baugrubenabschluss wurde zum einen mit einem rückverankerten Trägerbohlverbau, sowie aufgrund fehlender Ankerrechte mit einer tangierenden Bohrpfahlwand ausgeführt.

Die Unterfangungen des Bestandsgebäudes erfolgten als konventionelle rückverankerte Spritzbetonunterfangungen.

Leistung:

- 50m Bohrpfahlwand d=750mm
- 40m rückverankerter Trägerbohlverbau
- 390t Spritzbetonunterfangung
- 232m Injektionsbohranker
- Ausführungsplanung

Besonderheiten:

komplette Baugrubenlösung inkl. Planung

Info

Bauherr: OF 238 GmbH
Kaiser-Ludwig-Straße 36
82031 Grünwald

Bauleitung: OF 235 GmbH
Anita Riedl-Bonetsmüller
Kaiser-Ludwig-Straße 36
82031 Grünwald

Ausführung: M&G Spezialtiefbau
Hauptstraße 5
83324 Ruhpolding

Bauzeit: Februar - April 2019