

M7

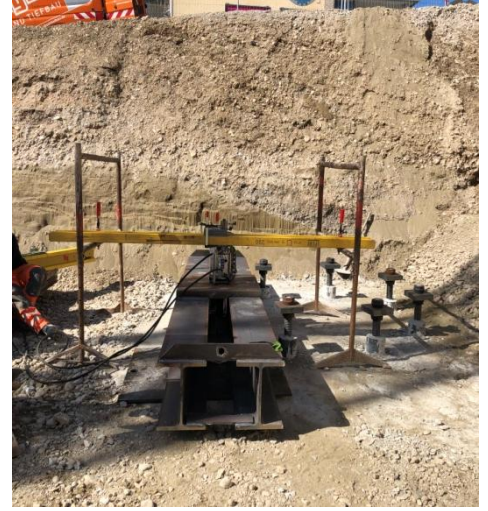
Freilassing

Baugrubenverbau | Pfahlgründung



SPEZIALTIEFBAU

Mayer & Gellos
Spezialtiefbau GmbH
Hauptstraße 5
D-83324 Ruhpolding



Projektbeschreibung

Für die Errichtung der eingeschossigen Tiefgarage des Wohn- und Geschäftshauses war ein bis zu 4,50m tiefer Baugrubenabschluss erforderlich. Der Baugrubenabschluss wurde mit einem zum Teil rückverankerten Trägerbohlverbau ausgeführt. Zusätzlich wurden aufgrund der schlechten Gründungsverhältnisse Mikropfähle nach DIN 14199 eingebaut. Das angrenzende Bestandsgebäude wurde mit einer konventionellen Spritzbetonunterfangung gesichert.

Leistung:

- 102m zum Teil rückverankerter Trägerbohlverbau
- 236m vorgespannte Verpressanker Ischebeck TITAN 40/16
- 62t Spritzbetonunterfangung
- 894m' Injektionsbohrpfahl Ischebeck TITAN 73/45 u. 52/26
- Ca. 5.000m³ Erdaushub

Info

Bauherr:	RT Immotrend GmbH Carl-Jordan-Str. 16 83059 Kolbermoor
Bauleitung:	Architekturbüro Fred Meier Herr Matthias Rein Martin-Oberndorferstr. 3 83395 Freilassing
Ausführung:	M&G Spezialtiefbau Hauptstraße 5 83324 Ruhpolding
Bauzeit:	Januar - April 2019