

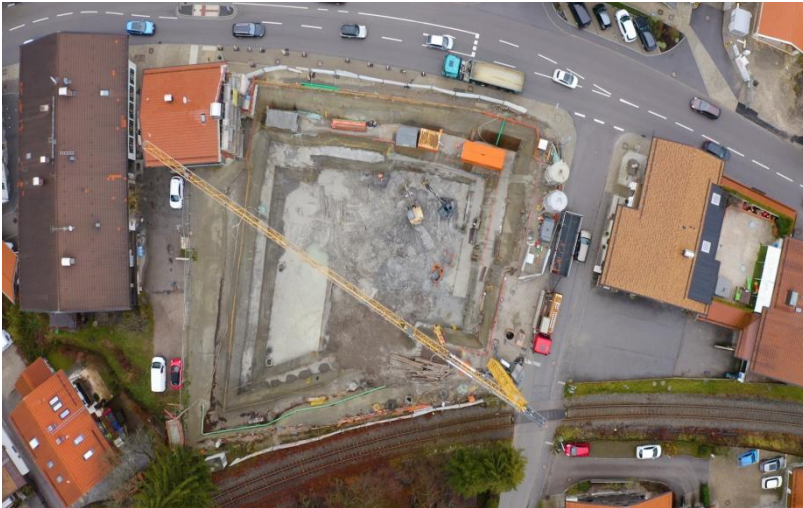
Wohn- und Geschäftshaus Gmund a. Tegernsee

Abbruch-, Erd- und Verbauarbeiten

M&G

SPEZIALTIEFBAU

M&G Spezialtiefbau GmbH
Hauptstraße 5
D-83324 Ruhpolding



Projektbeschreibung

Für die Errichtung der 3 Tiefgaragenebenen des geplanten Gebäudes war eine bis zu 9,95m tiefe verbaute Baugrube erforderlich. Die Standsicherheit der Baugrube wurde durch eine bewehrte Spritzbetonschale und ungespannten Ankern (Nagelwand) gewährleistet.

Das angrenzende Bestandsgebäude wurde zum Teil abgebrochen, der restliche Bestand wurde ebenfalls eine bewehrten Spritzbetonschale und ungespannten Anker (Nagelwand) gesichert.

Leistung:

- 529 Injektionsbohranker Ø30mm und Ø40mm bis 18,00m Länge
- 655t Spritzbeton
- Abbrucharbeiten
- 11.500m³ Erdarbeiten
- Ausführungsplanung

Besonderheiten:

- komplette Baugrubenlösung inkl. Planung

Info

Bauherr:

cwbauprojekte GmbH
Herr Christian Werth
Tegernseer Straße 5
83703 Gmund

Bauleitung:

cwbaumanagement GmbH
Tegernseer Straße 4
83703 Gmund

Ausführung:

M&G Spezialtiefbau
Hauptstraße 5
83324 Ruhpolding

Bauzeit:

August – Dezember 2018